

アパート 物件番号 **45**
1階 2DK 全
 室番号 / **101**

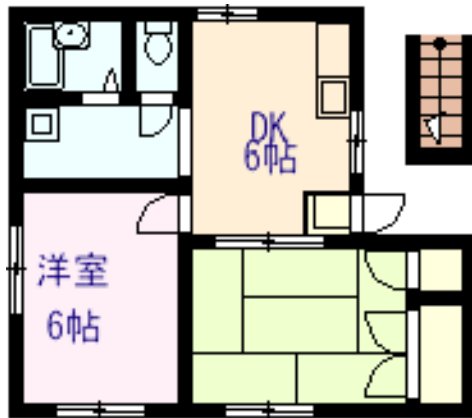
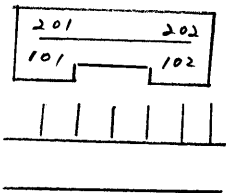
賃料 / **47,000円**
注) 物件によって共益費、駐車場費等がある場合は、賃料に加算する必要があります。
 床面積 (㎡) / 40

敷金	3ヶ月	141,000円
礼金	0ヶ月	0円
共益費		
駐車場	2台目	2,000円
火災保険料	(2年間)	15,000円
仲介手数料	(含消費税)	49,350円
合計	(含当月賃料)	254,350円

日割り計算で変更になる場合があります。

光市島田2丁目
 島田地区
 引渡し / **即時** 現況退去日 / **空家**
 最寄駅 / 島田市バス 5分(徒歩)
 建築年月日 / 1995/10/01 建物構造 / 軽量鉄骨造2階建住宅
 環境 / 和6,洋6,DK
 校区 / 島田小, 島田中
 設備 / LPガス, 下水道, エアコン, 照明器具

備考 / P2台目ご相談ください但し、軽自動車。



別途駐車場幹旋料が必要な場合があります。



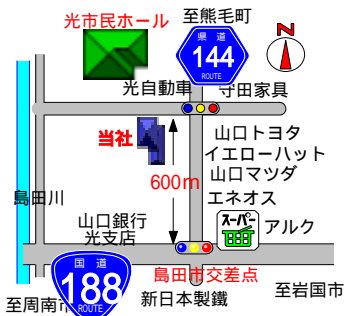
株式会社

マロニエファミリークラブ

山口県光市島田2丁目2-27 免許: 山口(2)2854
 TEL0833-72-0032 FAX72-6509

ホームページ <http://maronie-fc.com/>

物件番号	45
取引態様	媒介



このページの印刷をおすすめします。
 この画面をデスクトップへ保存(フロッピーマーク)できます。保存したファイルをメールに添付してご両親やアパートを探している友人などへ送ることもできます。

屋内をご覧になりたい場合は、事前に物件番号でご連絡下さい。
 入居中の場合は、類似物件をご用意できればご案内いたします。

賃貸物件ご入居の流れと予備知識

- 1、お気に入りの物件が決まりましたら、入居申込書をご記入いただきます。賃料の1か月分の**申込金**(手付金)をご入金頂くと、予約が確定しその部屋の入居者募集の活動を停止いたします。申込金は、契約に着手した場合などご返金できない場合がございます。
- 2、アパートの場合、契約期間2年の更新となります。管理会社やアパートオーナー様の方針で自動更新と再契約更新があります。再契約更新の場合は、幾許かの更新手数料が必要な場合があります。
- 3、定期借家制度適用以外は、**普通賃貸借**となり契約違反がない場合あるいは、家主の正当事由がなければ契約を更新して住み続けることができます。
- 4、入居者は、いつでも**契約を解除**して退去することができますが契約内容によっては短期違約金の定めがある場合があります。違約金は、賃料の1か月分が一般的です。
- 5、アパートの場合は、特別に表示してある以外は、**ペット、ピアノ不可**となっております。一戸建住宅の場合は、事前にご相談ください。家主様と交渉してみます。
- 6、契約の前に、宅地建物取引主任者が宅地建物取引業法に基づき**重要事項説明**をいたします。物件、契約内容を詳しくご説明いたします。ご質問は、ご遠慮なくお尋ねください。
- 7、契約書は、契約者および**連帯保証人**2名(管理会社によっては1名)の記名押印が必要です。所得のあるご親族などにあらかじめお願いしておくとういでしょう。必要書類は、入居者の**住民票**、連帯保証人の**印鑑証明書**等が必要になります。**保証人の手当てが難しい方はクレジット会社による保証**を受けられる物件もございます。
- 8、**ご入居日までに契約**を交わし、申込金を除く全額をご入金いただきます。電気、水道等の手続きは、弊社でいたします。ご入居されても不具合な点がございましたらご遠慮なくお申し付けください。(必要書類と必要金額を記入した計算書を事前に差し上げます。)
- 9、退去する場合は、どの契約も退去日1ヶ月前に申し出る旨の条項がございます。違反した場合は、賃料の1か月分の違約金の定めがございます。また**原状回復費用**、入居者の責任で発生した**損害金**(破損等)がある場合は、敷金から差し引かれます。また物件によっては、一定金額の**敷引き**(退去時返還敷金より差し引く)あるいは入居時**礼金**があるものがあります。重要事項説明時必ずご説明いたします。

注) **連帯保証人**: 契約者と連帯(契約者とまったく同じ)して債務保証をします。たとえば保証人は、「先に契約者に請求してくれ。」と言えますが連帯保証人は言えません。