

お問い合わせ
 物件番号 **598** **アパート** **C棟** **1階** **3DK**
 屋内写真がご覧になれます。
 引渡し/ 即時
 現況 退去日/ 空室
 床面積(㎡)/ 57.69
 室番号/ **C101.B102**

賃料	58,000円
共益費	2,000円
駐車場 1台	3,150円
CATV	1,575円
合計賃料/月	64,725円

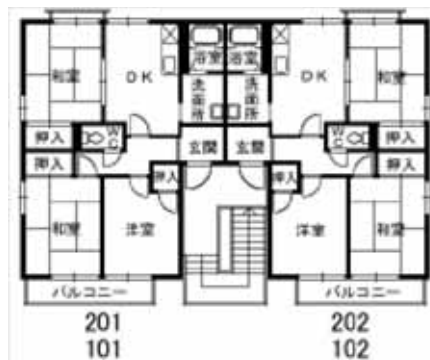
合計賃料/月	64,725円
敷金 3ヶ月	174,000円
礼金 0ヶ月	0円
仲介手数料(含消費税)	60,900円
合計(入居時)	299,625円

光市 虹ヶ丘1丁目 浅江
 校区/ 浅江小、浅江中 最寄駅/ JR光駅 5分(徒歩)

MAST CLUB対象物件。
 注) 駐車場、日割り計算等で金額が変わる場合があります。

建物構造/ 軽量鉄骨造2階建住宅 建築年月/ 1994/08
 設備/ LPG、給湯、シャワー、下水道、照明器具、エアコン
 備考/ P2台目なし。和室を洋間へリフォーム。光総合病院まで約860m。
 特徴 利便/ 浅江小、光天使幼稚園徒歩10分。虹ヶ丘幼児学園6分。山口銀行、スーパー丸久、郵便局7イレブン徒歩3分。光市役所3.1km。JR下松駅8km。熊毛インター11.2km。

駐車場幹旋料が必要な場合があります。
 借家人賠償責任付火災保険加入が必要。



山口県宅地建物取引業協会会員 宅地建物取引業免許 山口県知事 (3)2854 損保ジャパン代理店
 光市島田2丁目2-27 (光市民ホール前)
 TEL0833-72-0032 FAX72-6509
 あ・な・た・とon line <http://マロニエ.com/>
 e-mail mfc@ymg.urban.ne.jp
 物件番号 **598**
 取引態様 媒介



地図は、拡大してご覧頂けます。虫眼鏡アイコンをクリック、それがら手のひらツールをクリックして画面をドラッグすると拡大画面の見たいところへ移動できます。幼稚園や小学校の位置など周辺の環境をご確認下さい。フロピーマークをクリックするとファイルを保存できます。また お友達や、ご両親へメールの添付ファイルで送ることもできます。
 このページを印刷してお問い合わせ 来店下さい、すぐご案内致します。

和室には、日焼け防止のため新聞紙、黒いビニールがしいてある場合があります。

